

Séjour du Mardi 17 Septembre au Samedi 21 Septembre 2024

Abriès Le Bourg 05460 – 1540 m Gîte L'Edelweiss - 06 71 73 88 06 - <https://www.gite-edelweiss.fr/>

Estelle et Christophe vous souhaitent la bienvenue :

« Nous pouvons vous accueillir au choix du 17 au 21 ou du 23 au 28 septembre.

Nous pouvons vous héberger en chambre par 2 (lit double ou 2 lits simples) au tarif de 64€ / personne incluant la demi pension.

La ½ pension comprend : petit déjeuner + dîner. Elle ne comprend pas les boissons.

Pique-nique à 12€ : pensez à prendre vos sacs réutilisables, thermos, gourdes, couverts, boîtes : pour les groupes, prévenir la veille avant 16h.

En chambre de 3 ou 4 (par 4 il y a un lit superposé) le tarif est de 56€ / personne. En chambre seul, le tarif est de 78€ / personne.

Pour 16 personnes nous pouvons vous proposer par ex 4 chambres de 4 ou 4 chambres de 3 + 2 chambres de 2.

En fonction du choix retenu, nous vous faisons un devis et vous demanderons 30% d'acompte pour valider définitivement la réservation ».

Draps et serviettes de toilette sont fournis

Chaussons sont de mise dans le gîte : pas de chaussures de randonnée. Prêt (lavés et désinfectés) en cas d'oubli.

1/2 pension : 56 € + Taxe de Séjour 0,80 € = 56,80 € / pers x 4 jours = 227,20 €

!!! À payer individuellement au gîte en fin de séjour : Pique-nique de midi 12 €

→ 56,80 € + 12 € = 58,80 € / pers / jour

Coût du séjour (hors transport*) pour 4 nuits : 58,80 € x 4 = 235,20 €

* **Coût du transport (4 pers par VP) 0,45 € / km**

		Temps	Km	Km x 0,45	Péages	Coût/voit	Coût/4 pers
Aller	La Balme – Tunnel du Fréjus – Abriès	4h00	280	126,00	74,00	100,00	
Retour	Abriès – Tunnel du Fréjus – La Balme	4h00	280	126,00	74,00	100,00	
	TOTAL Transports		560	252,00	23,00	200,00	50,00 €

Déplacements locaux pour accéder aux randonnées ou autres ~ 5 €

Coût du séjour (hors pique nique de midi)

235 € (1/2 pension + taxe de séjour) + 50 € (voyage) + 15 € (transport local) + 5 € (marge) = 305 Euros

A régler à « La Randallaz » en 2 chèques : 100 € et 205 €

Coût du séjour total : 305 € + 48 € (pique-niques) = 353 Euros

CONDITIONS PARTICULIÈRES DE VENTE

RÉSERVATION : Un **acompte de 30 %** est demandé. Il est à régler à la réservation. Nos conditions d'annulation :

1. Jusqu'à **21 jours** avant la date du début de votre séjour : l'acompte est **remboursé**
2. Entre **20 et 10 jours** avant le début de votre séjour : acompte **non remboursé**, mais **valide pour le reste de la saison**.
3. **Moins de 10 jours** avant la date du début de votre séjour: **acompte encaissé**.

Les réservations ne seront considérées fermes qu'après réception des arrhes et du contrat signé.

ANNULATION : Toute annulation devra être signalée au plus tôt.

En cas d'annulation de notre part, pour des circonstances de forces majeures et pour des raisons tenant à la sécurité des hôtes, les arrhes vous seront remboursées sans donner droit à une indemnité quelle qu'elle soit.

ARRIVÉE : La chambre est mise à votre disposition **à partir de 16 h** le jour de votre arrivée.

Toutes nos chambres sont **non fumeur**. Il est strictement interdit de fumer dans les chambres et dans tout l'établissement. Les animaux ne sont pas admis.

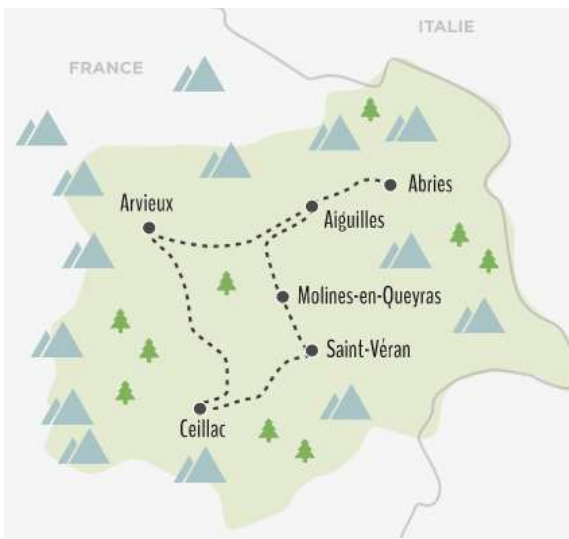
Réservation de la chambre maintenue jusqu'à 18 h. Merci de prévenir en cas d'arrivée tardive, faute de quoi après 18 h, le gîte se réserve le droit de relouer la chambre.

PRIX DE LA 1/2 PENSION : Nos prix comprennent : **La chambre, le petit déjeuner et le repas du soir. Taxe de séjour en sus.**

Tous les repas sont prévus à l'avance et ne pourront pas être consommés le lendemain midi. Tout repas non consommé ne sera pas déduit de la facture.

RÈGLEMENTS : Le règlement de votre séjour se fait la veille de votre départ par CB, chèques, chèques vacances ou espèces.

DÉPART : Pour la bonne marche du gîte, la chambre devra être libérée au plus tard **à 10 h** le jour du départ.



Programme envisagé

Cartes IGN 3537 ET / 3637 OT

Dates	Rando	VP A/R	Alt. départ	Alt. arrivée	Déniv +.	Long A/R.
Mardi 17/9	Ceillac → Lac Ste Anne	24 km	1900 m	2460 m	650 m	11 km
Mercredi 18/9	La Roche écroulée → Refuge du Viso	20 km	1775 m	2460 m	755 m	17 km
Jeudi 19/9	Montbardon → Col Fromage	20 km	1850 m	2525 m	840 m	15 km
Vendredi 20/9	Saint Véran → Observatoire du Pic de Château-Renard	52 km	2232 m	2931 m	700 m	16 km
Samedi 21/9	Valpréveyre → Col d'Urine	12 km	1850 m	2525 m	700 m	15 km
Totaux		128 km	128 x 0,45 /4 = 14,4 €	3645 m	74 km	

L'ordre des randonnées peut être changé, ou la rando annulée, en fonction de la météo.

Le **départ du gîte** pour les randos est vers **8h45/9h00**

Départ Mardi 17/9

!!! Prévoir le casse-croute dans le sac à dos pour le 1^{er} jour

!!! 6h00 ou 13h30 : Selon les conditions météorologiques : Confirmation Lundi 16/9 au soir

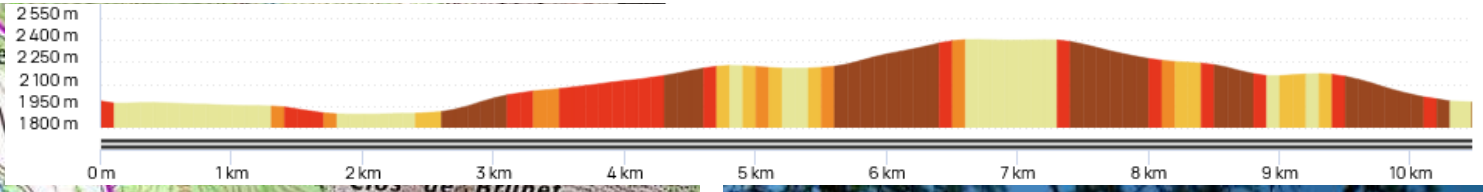
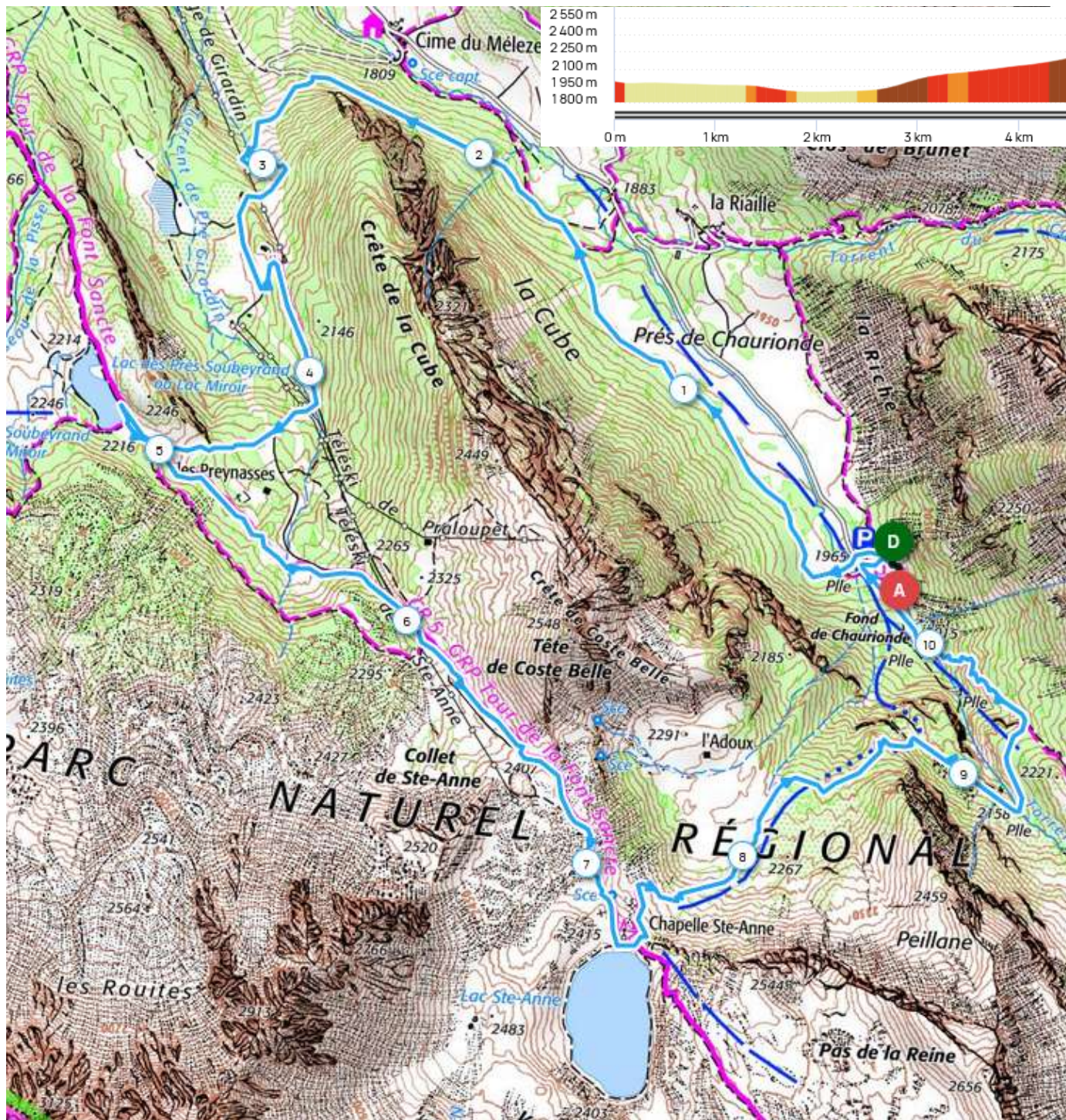
Regroupement au **Parking de l'église : 4 voitures** : voir tableau de répartition joint

Voir avec votre chauffeur pour une prise éventuelle au passage.

Direction **Chambéry** par l'**A41** → **A43** : Regroupement et pause sur **A43 : aire de repos de Saint Pierre de Belleville** → **Tunnel du Fréjus** → **Oulx (Italie) S24**
→ **Briançon N94** → **Guillestre D902** → **Abriès-Ristolas** → **Valpréveyre D441** : départ rando



Mardi 17/9 Ceillac → Lacs Miroir et Ste Anne 24 km- 1898 m 2402 m + 650 m 11 km



Mercredi 18/9

La Roche écroulée → Refuge du Viso → Lac Lestio

20km

1775 m

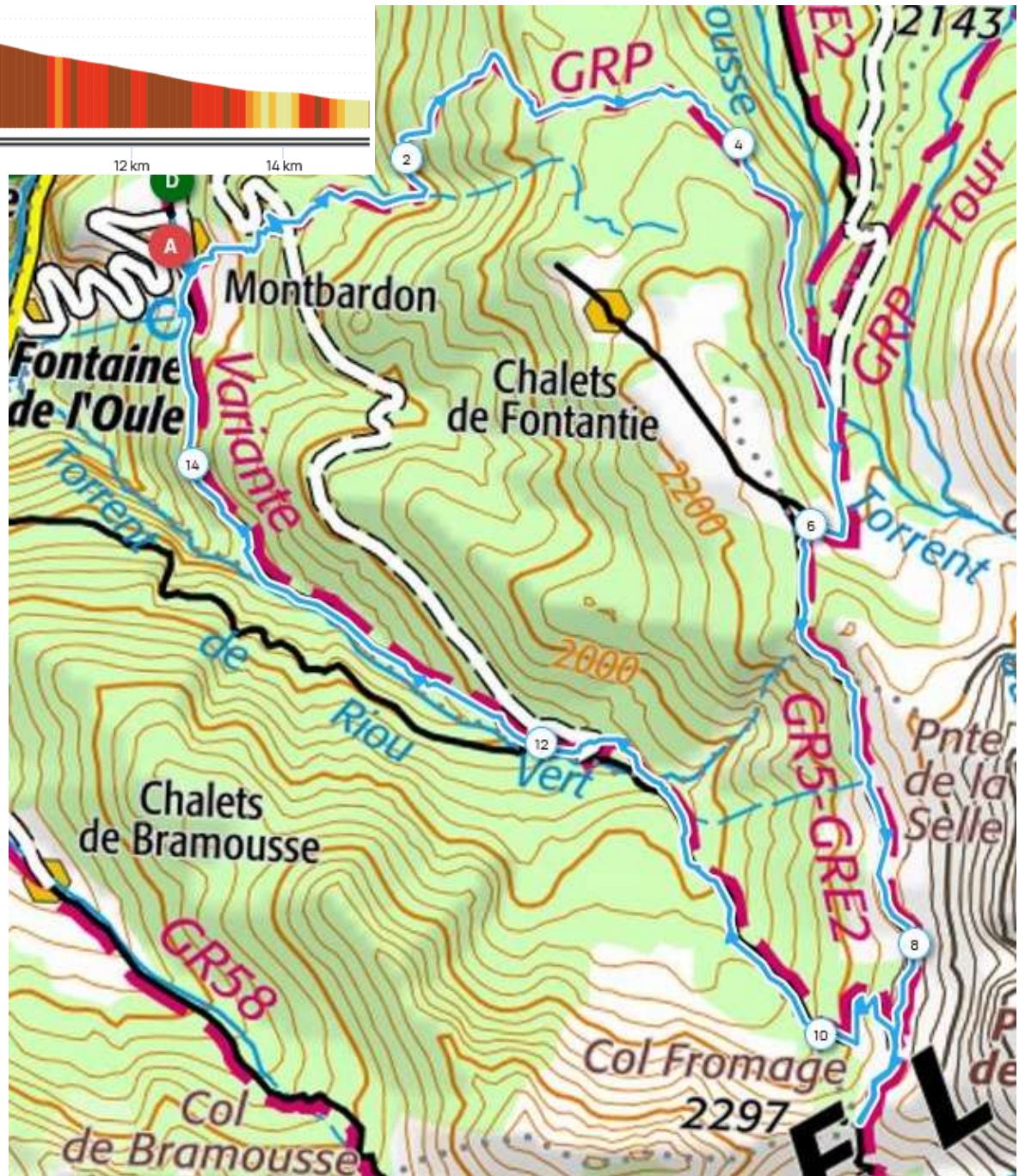
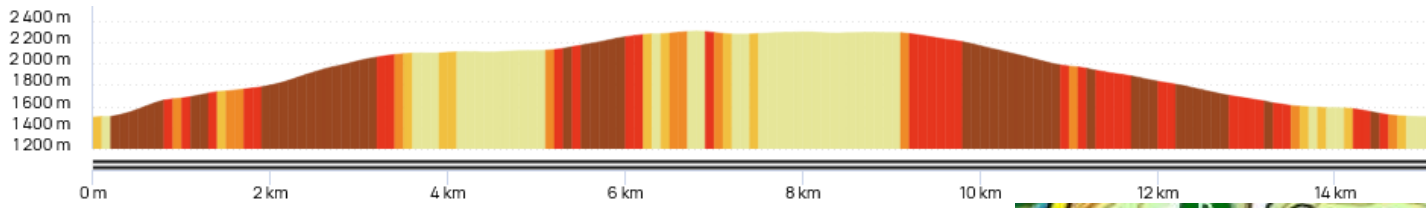
2510 m

D + 755 m

17 km



Jeudi 19/9 | Montbardon → Col Fromage | 20 km | 1850 m | 2525 m | 840 m | 15 km



Vendredi 20/9

Saint Véran → Observatoire du Pic de Château-Renard

52 km

2232 m

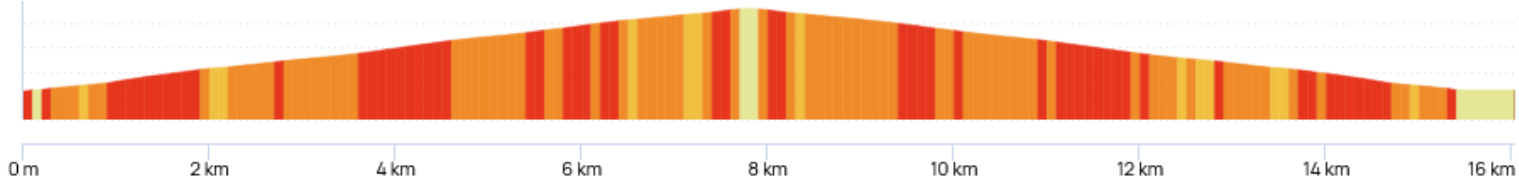
2931 m

D+ 700 m

16 km



2800 m
2600 m
2400 m
2200 m
2000 m



Samedi 21/9 Valpréveyre → Col d'Urine 12 km 1850 m 2525 m D+ 700 m 15 km

